

HAITI
DEPARTEMENT DE
L'ARTIBONITE
COMMUNE DE VERRETTES

PROJET :
MAISON D'ACCUEIL POUR
ORPHELINS
LES CŒURS JOYEUX



PORTEUR DU PROJET :

Mona PIERRE
Guillaume Mogé
VERRETTES
Téléphone: (00 509) 436-84-71
HAITI

1) Situation des enfants orphelins à Verrettes et naissance du projet

Verrettes à l'instar de toutes les communes d'Haïti, compte un grand nombre d'enfants et d'orphelins en difficulté qui se retrouvent recueillis soit par leur grand-mère, soit par d'autres parents (oncles et tantes, cousins). Ces enfants représentent des charges supplémentaires pour ces vieilles femmes seules ou ces familles luttant chaque jour pour survivre.

Leur situation, par bien des aspects, s'apparente de fait à celles des « reste-avec », ces enfants laissés-pour-compte et négligés par la société n'ont pas eu la possibilité d'aller à l'école.

Ils souffrent par ailleurs de carences affectives souvent importantes, surtout s'ils logent dans des familles avec enfants, où ces derniers accaparent toute la considération et l'affection de leurs parents. L'enfant recueilli se trouve mis à part, délaissé, et pratiquement inexistant en tant que personne.

Certaines familles ou grands-parents ayant plus ou moins conscience de la situation difficile que vivent ces enfants, et voyant que l'équipe s'est investie de manière efficace pour les jeunes filles de la région en mettant sur pied le centre de formation du bon Samaritain, sont venus lui demander de faire quelque chose pour ces enfants.

Ainsi a germé l'idée d'une maison d'accueil pour enfants orphelins.

2) le projet de maison d'accueil pour orphelins.

a) Objectifs

La maison d'accueil pour orphelins aura pour vocation :

- de permettre à ces enfants de grandir dans des conditions satisfaisantes, tant au niveau matériel qu'affectif.
- De leur donner la possibilité de suivre une scolarité minimale indispensable pour se débrouiller dans la vie et par la suite apprendre un métier.
- De les aiguiller, les orienter de manière adaptée pour l'apprentissage d'un métier.

La maison d'accueil aura une capacité de prise en charge de 15 orphelins âgés de 6 à 11 ans au moment de leur arrivée dans la maison.

Elle s'occupera d'eux sur une durée pouvant aller de 4 à 8 années selon les cas et l'âge d'entrée dans la maison.

b) Mise en œuvre

La maison d'accueil devra assurer pour les 15 enfants:

- l'hébergement)))
- les 3 repas par jour))) tout cela durant la semaine scolaire, pour le week-end, les enfants rejoindront leur famille d'accueil habituelle.
- l'habillement.
- la surveillance et prévention santé.
- la prise en charge de la scolarité.
- l'accompagnement éducatif et le soutien global des enfants.

Pour cela, il sera nécessaire d'acheter un terrain de taille suffisante, de construire une maison assez grande (2 enfants par chambre, salle commune, cuisine, douches et WC, bureau.)

Ce centre sera géré par un minimum de personnel : un responsable (à la fois directeur, gestionnaire, éducateur), un surveillant pour les enfants qui sera aussi surveillance des stocks et du matériel en place, et enfin deux personnes pour la cuisine et le ménage.

Les enfants seront choisis selon des critères stricts , après des visites approfondies sur le terrain , en privilégiant les enfants ayant les conditions de vie les plus dures, à tous points de vue .

Pour l'instant la présentation de ce projet se résume à ces grandes lignes ; **si le principe du projet trouve bon accueil, un chiffrage précis sera effectué en matière de coût d'investissement et de coût de fonctionnement.**

A partir du moment où ce projet est favorablement accueilli à l'association « Accueil et Partage », diverses personnes de Verrettes dont bien entendu l'équipe de terrain , est prêt à travailler d'ores et déjà à sa mise en œuvre de façon bénévole, en utilisant comme premier local une maison de location ; le programme Division Sécurité alimentaire de l'Hôpital Albert Schweitzer pouvant fournir la base de la nourriture nécessaire dont nous sommes déjà bénéficiaire pour le plan parrainage et deux autres écoles de la zone. Les 15 premiers enfants pourraient être accueillis à partir de septembre. Mais cette organisation ne pourrait bien sur rester que très transitoire , en l'attente de financements.

Pour le Comité

Joseph Saint Louis
Maxwel Fleradin
Mona Pierre

ACCUEIL ET PARTAGE

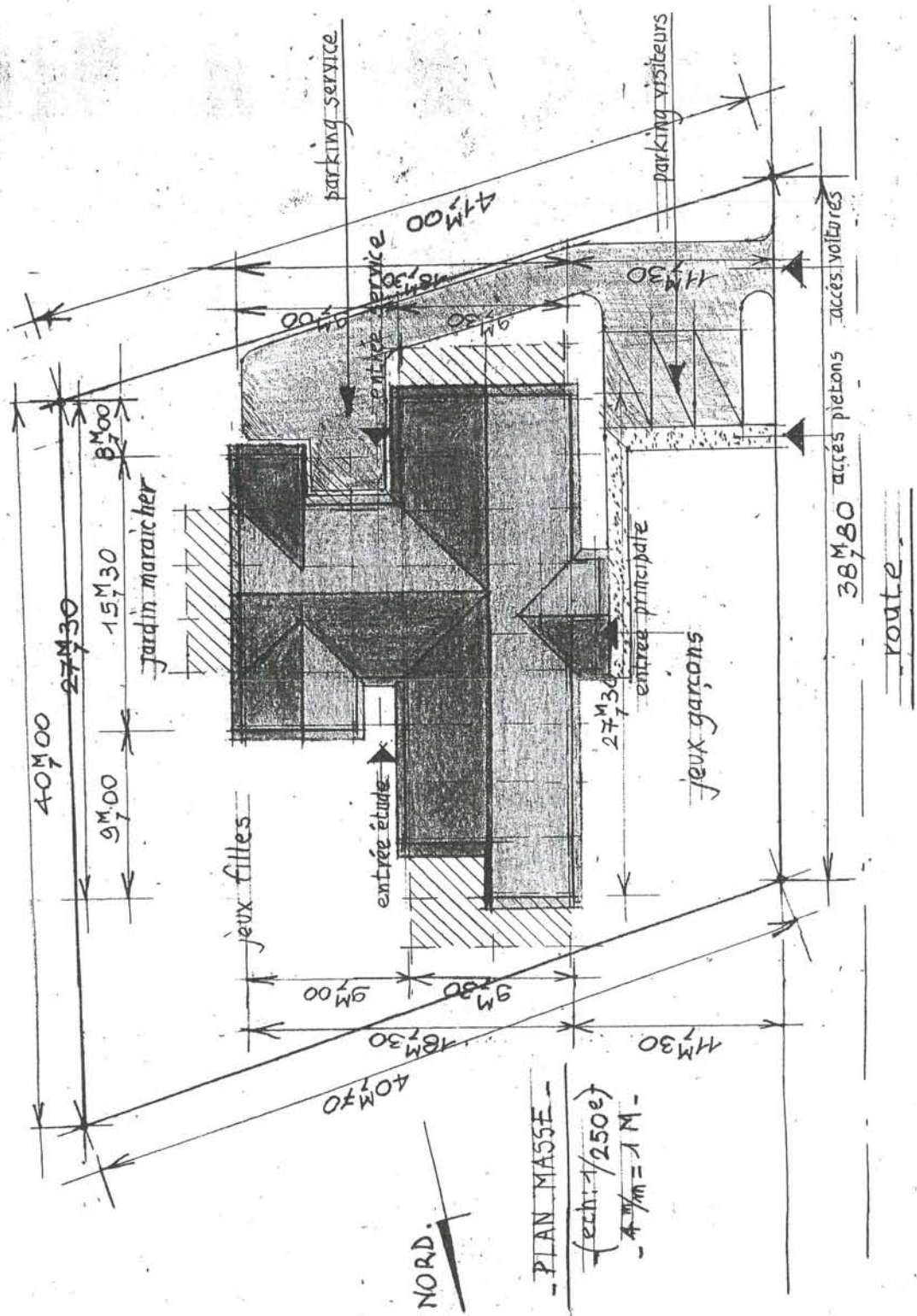


PROJET DE CONSTRUCTION Maison d'accueil pour orphelins A VERRETTES HAÏTI

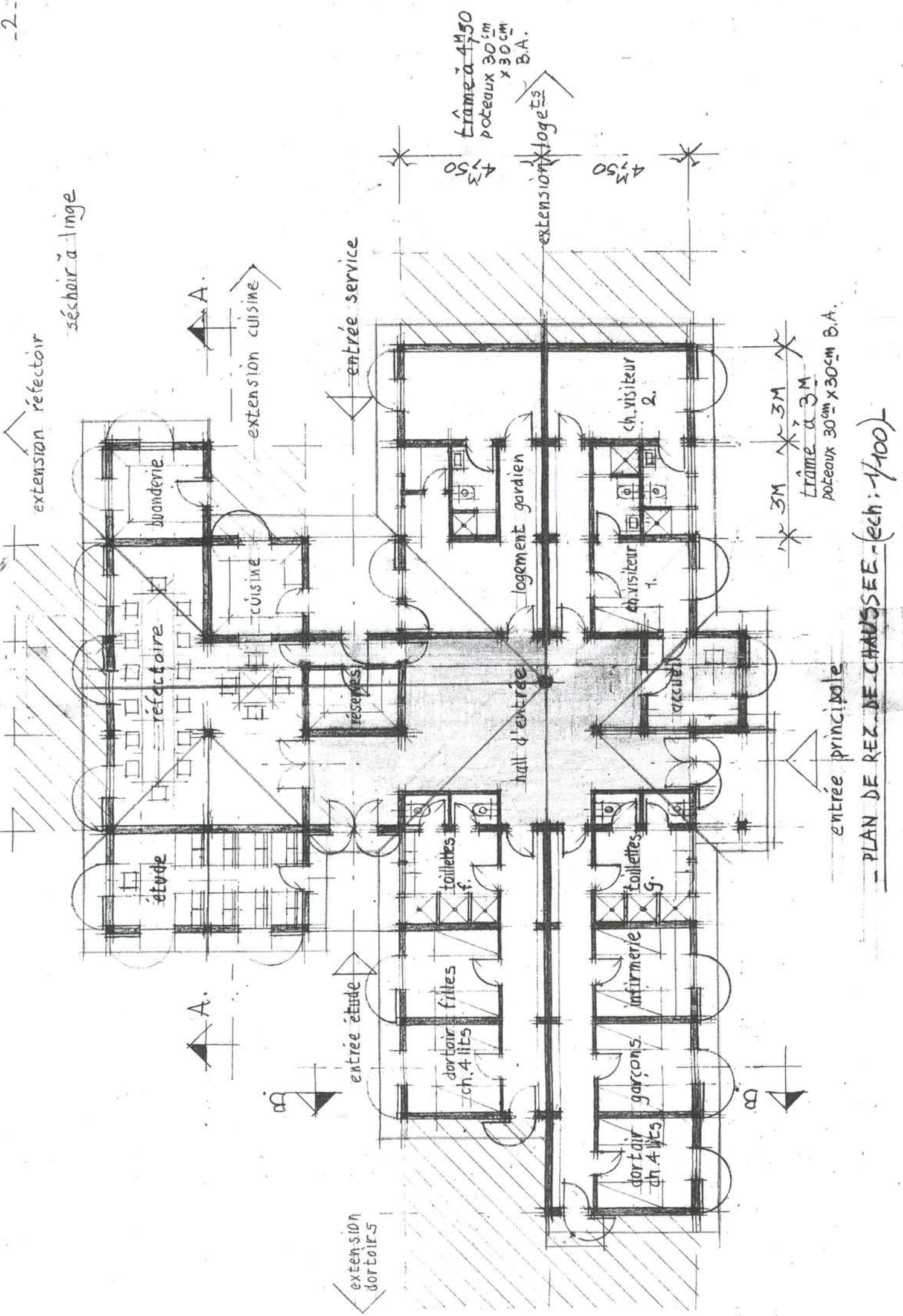
DEVIS ESTIMATIF

- <i>Implantation et matériel de chantier</i> :	<i>61500 gdes</i>
- <i>Fondations</i> :	<i>625600 gdes</i>
- <i>Sols et élévations</i> :	<i>503370 gdes</i>
- <i>Charpente et couverture</i> :	<i>452680 gdes</i>
- <i>Electricité et plomberie</i> :	<i>325600 gdes</i>
- <i>Menuiseries, revêtements, peinture</i> :	<i>687630 gdes</i>
- <i>Réservoir</i> :	<i>157900 gdes</i>
Total :	2814280 gdes
Soit :	58630 euros

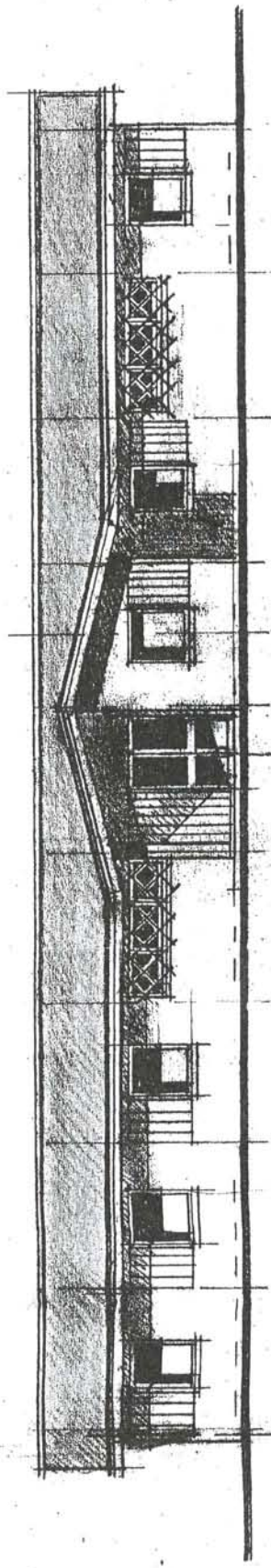
(Cinquante huit mille six cent trente euros, aux conditions de change :
1 usd=40 gourdes et 1 euro= 1.2 usd)



- PLAN MASSE -
 (échelle 1/250e)
 - 1 M = 1 M -



- PLAN DE REZ. DE CHAUSSEE - (ech: 1/100) -



entrée principale -

FAÇADE SUR ENTRÉE
(côté route à l'ouest) (ech: 1/100)